

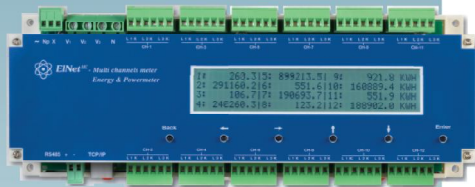
- ELNet power multimeter oz. analizator električnega omrežja je kompakten, multifunkcionalen, trifazni multimeter, posebej načrtovan za meritve električnega omrežja.
- Naprava lahko meri napetost, tok, frekvenco, jalovo delovno in trenutno moč, faktor moči, energijo ...
- Zaslonki menjiji omogočajo enostavno in intuitivno upravljanje.
- Zaradi sodobne zasnove z grafičnim prikazovalnikom si ob sorazmerno nizki ceni prav gotovo zasluži čisto PETICO, kadar govorimo o razmerju zmogljivost/cena.
- Brezplačna programska oprema za odčitavanje in analizo podatkov Elnet Logger je dosegljiva na naslovu: <http://elnet.feniks-pro.com/Download.php>

### ELNET PICO analizator električne energije



- Trifazni energijski multimeter.
- Enostavni upravljalni menjiji.
- 1600 vzorcev na cikel.
- Natančnost 0,2%.
- Beleženje energijskih podatkov do 6 mesecev.
- RS485 komunikacijski vmesnik MODBUS.
- LCD tekstovni prikazovalnik 2X12 znakov
- Enostavna montaža na DIN letev
- Dvotarifno merjenje energije za slovenski trg.

### ELNET MC 12 kanalni multimeter in merilnik električne energije



- 12 kanalni trifazni energijski multimeter in merilnik električne energije.
- Enostavni upravljalni menjiji.
- 1600 vzorcev na cikel.
- Natančnost 0,2%.
- Beleženje energijskih podatkov do 4 mesece.
- Ethernet (TCP/IP) in RS485 vmesnik - MODBUS
- osvetljen LCD grafični prikazovalnik
- Integriran WEB strežnik za lažje upravljanje preko interneta.
- Enostavna montaža na DIN letev.
- Dimenzije 110 x 300 x 60 mm

### ELNET VIP multimeter



- VIP multimeter je visokotehnološki multimeter posebej zasnovan kot zamenjava za mehanske voltmetre in ampermetre za montažo v električne razdelilce.
- Predstavlja optimalno rešitev za meritve napetosti, tokov, moči in faktorja moči.
- VIP multimeter je namenjen uporabi v javnih in komercialnih zgradbah, bolnicah, hotelih, industriji itd...
- Trifazni multimeter
- Meritve napetosti, toka, frekvence, moči in faktorja moči.
- Prikaz mejnih vrednosti.
- Prikaz trenutne in delovne moči.
- Natančnost 0,5% v nominalnem območju.
- Kontrolnik prisotnosti in vrstnega reda faz (relejni izhod).
- LCD prikazovalnik z osvetlitvijo.
- Enostavna panelna montaža.
- Dimenzije 96 x 96 mm

### ELNET LTE multimeter in merilnik električne energije



- Trifazni multimeter.
- Meritve napetosti, toka, frekvence, moči in faktorja moči.
- Prikaz mejnih vrednosti.
- Prikaz trenutne in delovne moči.
- Natančnost 0,5% v nominalnem območju
- LCD prikazovalnik z osvetlitvijo.
- Enostavna panelna montaža.
- RS485 komunikacijski vmesnik MODBUS.
- Merjenje energije.
- Dimenzije 96 x 96 mm

### ELNET LTC 16

16 kanalni regulator faktorja moči



- Preprosti menjiji za upravljanje.
- Meritve napetosti, toka, frekvence, moči in faktorja moči.
- Večjezična podpora.
- Shranjevanje energijskih podatkov do 6 mesecev.
- 1600 vzorcev na cikel.
- Natančnost 0,2 %.
- RS485 komunikacijski vmesnik MODBUS.
- Prikazovalnik z resolucijo 128X64 točk.
- Preprosta panelna montaža.
- Dvotarifno merjenje energije za slovenski trg
- Vgrajen regulator faktorja moči.
- Preklapljanje do 16 kapacitivnih blokov.
- Avtomatska prepoznavna kondenzatorjev.
- Tedenski in mesečni prikaz faktorja moči.
- Nastavitev visoke limite THD.
- Nastavitev mejne visoke/nizke napetosti.
- Nastavitev mejne nizke obremenitve.
- Dimenzije 144 x 144 mm

### ELNET GRC multimeter in merilnik kvalitete energije z barvnim zaslonom

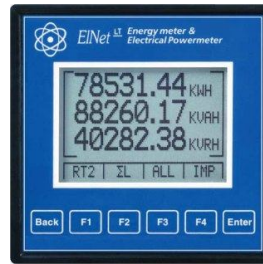


- Preprosti menjiji za upravljanje.
- Večjezična podpora.
- Shranjevanje energijskih podatkov do 2 let.
- Arhiv zadnjih 1000 alarmov.
- Analiza harmonikov - do 64-tega harmonika.
- 1600 vzorcev na cikel.
- Natančnost 0,2 %.
- Ethernet (TCP/IP) in RS232/485 vmesniki - MODBUS
- Sodoben grafični barvni LCD prikazovalnik z osvetlitvijo
- Visokoločljivostni 5,7" LCD 320 x 234 točk.
- Prikaz oblike napetosti in tokov ter stolpčni prikaz.
- Preprosta panelna montaža.
- Programabilni releji.
- Integriran WEB strežnik za lažje upravljanje preko interneta.
- Dvotarifno štetje energije za slovenski trg.
- Dimenzije 144 x 144 mm

### ELNET PQ

Karakteristike naprave so enake kot pri Elnet GR-C, s to razliko, da omogoča pripravo poročil o kvaliteti električne energije po standardu EN 50160.

### ELNET LT multimeter in merilnik kvalitete energije

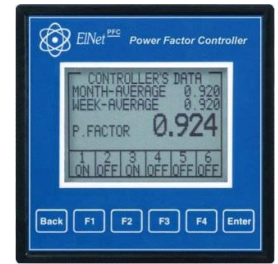


- Preprosti menjiji za upravljanje.
- Večjezična podpora.
- Shranjevanje energijskih podatkov do 6 mesecev.
- Analiza harmonikov - do 32-tega harmonika.
- 1600 vzorcev na cikel.
- Natančnost 0,2 %.
- RS485 komunikacijski vmesnik MODBUS.
- Sodoben grafični LCD prikazovalnik
- Visoka resolucija prikazovalnika 128X64 točk.
- Prikaz oblike napetosti in tokov ter stolpčni prikaz.
- Preprosta panelna montaža.
- Dvotarifno merjenje energije za slovenski trg.
- Dimenzije 96 x 96 mm
- Pulzni izhod.

### ELNET LT TCP/IP

- Z vključeno opcijo: TCP/IP komunikacijski vmesnik in integriran WEB strežnik za lažje upravljanje preko interneta.

### ELNET PFC regulator faktorja moči



- Preprosti menjiji za upravljanje.
- Večjezična podpora.
- Meritve napetosti, toka, frekvence, moči in faktorja moči.
- Natančnost 0,5 %.
- Sodoben grafični LCD prikazovalnik
- Visoka resolucija prikazovalnika 128X64 točk.
- Prikaz oblike napetosti in tokov ter stolpčni prikaz.
- Preprosta panelna montaža.
- Dvotarifno merjenje energije za slovenski trg
- Vgrajen regulator faktorja moči.
- Preklapljanje do 6 kapacitivnih blokov.
- Avtomatska prepoznavna kondenzatorjev.
- Tedenski in mesečni prikaz faktorja moči.
- Nastavitev visoke limite THD.
- Nastavitev mejne visoke/nizke napetosti.
- Nastavitev mejne nizke obremenitve.
- Dimenzije 96 x 96 mm

**ELNet multimetri in analizatorji električnega omrežja**

LASTNOSTI	VIP	ELNet LTE	ELNet PFC	ELNet PICO	ELNet LT	ELNet LTC 16	ELNet GRC	ELNet PQ	ELNet MC
preprosti meniji za upravljanje	•	•	•	•	•	•	•	•	•
trifazni multimeter	•	•	•	•	•	•	•	•	12 kanalni
večjezična podpora	•	•	•	•	•	•	•	•	•
shranjevanje energijskih podatkov		•	do 6 mesecev	do 1 leta	do 6 mesecev	do 6 mesecev	do 2 leti	do 2 leti	do 4 mesece
analiza harmonikov				do 32-tega	do 32-tega	do 32-tega	do 64-tega	do 64-tega	
1600 vzorcev na cikel				•	•	•	•	•	•
razred natančnosti				0.2 %	0.2 %	0.2 %	0.2 %	0.2 %	0.2%
natančnost 0.5% v nominalnem območju	•	•	•						
zgodovina alarmov do 1 leta							•	•	
Dvotarifno štetje energije za Slovenijo			•	•	•	•	•	•	•
analiza kvalitete električne energije				tok THD, napetost THD	tok THD, napetost THD	tok THD, napetost THD	tok THD TDD, napetost THD, K faktor	tok THD TDD, napetost THD, K faktor	
shranjevanje in prikaz min/max vrednosti	samo prikaz, medfaz. U in I, fazna U in I, nevtralni I, frekvenca, cos φ, delovna P, navidezna P, jalova P	samo prikaz, medfaz. U in I, fazna U in I, nevtralni I, frekvenca, cos φ, delovna P, navidezna P, jalova P, energija	medfaz. U in I, fazna U in I, nevtralni I, frekvenca, cos φ, delovna P, navidezna P, jalova P	medfaz. U in I, fazna U in I, nevtralni I, frekvenca, cos φ, delovna P, navidezna P, jalova P, napetost THD, tok THD, napetostni harmoniki, tokovni harmoniki	medfaz. U in I, fazna U in I, nevtralni I, frekvenca, cos φ, delovna P, navidezna P, jalova P	medfaz. U in I, fazna U in I, nevtralni I, frekvenca, cos φ, delovna P, navidezna P, jalova P, napetost THD, tok THD, napetostni harmoniki, tokovni harmoniki	medfaz. U in I, fazna U in I, nevtralni I, frekvenca, cos φ, delovna P, navidezna P, jalova P, napetost THD, tok THD, K faktor, napetostni harmoniki, tokovni harmoniki	medfaz. U in I, fazna U in I, nevtralni I, frekvenca, cos φ, delovna P, navidezna P, jalova P, napetost THD, tok THD, K faktor, napetostni harmoniki, tokovni harmoniki	medfaz. U in I, fazna U in I, nevtralni I, frekvenca, cos φ, delovna P, navidezna P, jalova P
Prikaz najvišje/najnižje vrednosti toka in napetosti	•	•	•	•	•	•	•	•	•
Grafični prikaz poteka signala			•				•	•	
Stolpčni prikaz harmonske analize				tabela			•	•	
RS485 komunikacijski vmesnik MODBUS		•		•	•	•			•
RS232/485 vmesnik MODBUS							•	•	
Ethernet (TCP/IP) MODBUS + WEB server					TCP/IP opcijsko		•	•	•
LCD tekstovni grafični prikazovalnik				•			•	•	•
sodoben grafični LCD prikazovalnik	•	•	•		•	•	•	•	
sodoben grafični barvni LCD prikazovalnik							•	•	
rezolucija prikazovalnika			128x64	2x12	128x64	128x64	160x128	160x128	4x40
preprosta panelna montaža	•	•	•		•	•	•	•	
preprosta montaža na DIN letev				•					•
programabilni relejni izhodi			do 6		1	do 16	3	3	
relejni izhod	1								
vgrajen regulator cos φ			•			•			
preklapljanje kapacitivnih blokov			do 6			do 16			
avtomatska prepoznavna velikosti kondenzatorjev			•			•			
nastavitev visoke limite THD			•			•			
tedenski in mesečni prikaz faktorja moči			•			•			
nastavitev mejne visoke/nizke napetosti			•			•			
nastavitev mejne nizke obremenitve			•			•			
arhiviranje alarmov							1000 zapisov		
omogočena priprava poročil po EN50160								•	
Avtomatsko beleženje parametrov ob nepredvidenih dogodkih								•	
napajanje	85 - 250V AC	85 - 250V AC	85 - 250V AC	85 - 250V AC	85 - 250V AC	85 - 250V AC	85 - 250V AC	85 - 250V AC	85 - 250V AC
poraba	15VA	15VA	15VA	20VA	15VA	20VA	30VA	30VA	20VA
Dimenzije (VxŠxD) [mm]	96x96x80	96x96x80	96x96x80	96x76x57	96x96x80	96x159x57	144x144x100	144x144x100	144x144x100
Bruto teža	450 g	450 g	450 g	450 g	450 g	650g	650 g	650 g	1250g
Napetostne omejitve	1000VAC	1000VAC	1000VAC	1000VAC	1000VAC	650 VAC	1000VAC	1000VAC	650 VAC
Tokovne omejitve	5A	5A	5A	5A	5A	5A	5A	5A	5A
Delovni pogoji	-20 do +70°	-20 do +70°	-20 do +70°	-20 do +70°	-20 do +70°	-20 do +70°	-20 do +70°	-20 do +70°	-20 do +70°

Prodaja in zastopstvo: **FENIKS PRO d.o.o.**, Zagrebška cesta 90, 2000 Maribor  
 tel: 02 460 22 58      www.elnet.cc      elnet.feniks-pro.com

Tehnične karakteristike se lahko spremenijo brez predhodne najave.

Maribor, 3.1.2012